



www.tamtafiber.se

FIBER TILL TÄMTA

FIXAR VI TILLSAMMANS!

STÄLL UPP FÖR DIN BYGD!

"Bli delaktig för en framtid att få samma förutsättningar till kommunikation som de boende på större orter. Det är livskvalitet."



Landsbygden ska leva och utvecklas därför behövs moderna bredbandslösningar.

Bra kommunikationer är en förutsättning för en levande landsbygd. Det gäller såväl vägar som ledningsnät och kommunikationsmaster för telefon, tv och Internet.

Telia har påbörjat sin nedmontering av olönsamma kopparledningarna. Detta är ett resultat av den pågående teknikutvecklingen i världen. För oss boende på landsbygden är detta inte alltid en utveckling i rätt riktning. Vi blir hänvisade till trådlösa system och mobiltelefoner med osäker täckning. Ett stort problem med detta system är att ju fler mobiltelefoner som är i användning desto sämre blir masternas täckning.

Mer och mer förutsätts vi också kunna kommunicera via våra datorer. Men när kopparnätet försvinner är

vi även där hänvisade till masterna med deras begränsade täckning och låga kapacitet. För att följa med i utvecklingen behöver vi ha en Internetuppkoppling, som är tillförlitlig och som har hög kapacitet.

Med en modern bredbandslösning vet vi att telefonen kommer att fungera och vi har möjlighet att kommunicera över Internet på det sätt som samhället idag byggs upp.

Bredbandet ger oss också möjligheter till ett stort utbud i tv:n både när det gäller innehåll och kvalitet.

FIBEROPTISKT BREDBAND

Ett ledningsnät där information skickas digitalt med ljusimpulser.

TJÄNSTEOPERATÖR

Ett företag som erbjuder tjänster som till exempel Internet, telefoni, tv, filmuthyrning, larm, övervakning, datalagring med mera.

Vi vet inte hur morgondagen kommer att se ut. Det enda vi kan vara säkra på är att nya värdefulla tjänster som förutsätter hög kapacitet utvecklas hela tiden. Att arbeta hemifrån, utbildning på distans, videokonferenser, larm- och säkerhetslösningar i bostaden, medicinska kontroller vid hemsjukvård beställning från apotek, är bara några exempel.

Med ett fiberoptiskt bredbandsnät som kan nå alla fastigheter skapar vi förutsättningar för att vår bygd ska kunna hävda sig mot de större tätorterna även i framtiden. Det ger oss snabbt tillgång till hela världen och är idag lika viktig som all annan infrastruktur.

Idag har mer än 600 byar i Sverige byggt sina egna nät. Det är bland annat från dem vi kommer ta lärdom i vårt arbete. Här har hela 92% av landsbygdens hushåll anslutit sig.

Borås Stad har nu fått möjligheten att finansiera stommen i ett modernt bredbandsnät. Alla som verkar och bor på landsbygden i kommunen kommer att ha möjlighet att ansluta sig till ett nät med minst 100 Mbit/sek. En förutsättning är dock lokal samverkan och personligt engagemang.

Varför fiber ...



FIBER

- Fibern grävs ner i mark och är därför väldigt driftsäker och okänslig för störningar.
- Lätt att förbereda för framtidsinriktad teknisk utveckling.
- Möjlighet till minst 100 Mbit/sek både till och från användaren.
- Kan utan problem användas för både telefon, tv och Internet samtidigt.
- Livslängden på fiberkabeln är mer än 50 år och kan enkelt uppgraderas eller bytas ut.
- Större valmöjlighet av tjänsteoperatörer.

TELEFONI

- Vid åsknedslag leder fibern inte den elektriska impulsen vidare.
- Billigare telefontjänster.
- Du kan fortfarande använda din gamla telefon och telefonnummer.

INTERNET

- Högre hastighet på Internetuppkopplingen både till och från fastigheten.
- Hastigheten är oberoende av avståndet och hur många som är uppkopplade.
- Snabb nedladdning av film m.m.
- Snabb, gratis surfning på t.ex. mobiltelefon och surfplatta hemma via trådlös uppkoppling (Wi-Fi).
- Ger stabilt trådlöst nätverk.

TV

- Perfekt mottagning.
- Klarar HDTV och 3D format.
- Se på tv-program när det passar dig, t.ex. SVT Play
- "Video on demand", videobutik på nätet.

... och inte alternativ teknik?



ADSL-teknik

- Otillräcklig kapacitet i en snar framtid.
- Beroende av kopparnät.
- Känsligt för väderpåverkan.
- Styrs av tillgång till kopparnät, kundunderlag och operatörers intresse att koppla upp stationer.

MOBILT BREDBAND

- Otillräcklig kapacitet och förhållandevis dyrt. (3G)
- Känsligt för väderpåverkan.
- Delad kapacitet på antalet anslutningar ger lägre hastighet.
- Kostsamt att bygga ut på landsbygden.
- De områden som inte har tillgång till 3G idag kommer heller inte att få tillgång till 4G.

SATELLIT / PARABOL

- Komplement till tv-mottagningar.
- Mottagningshastighet 2-4 Mbit/s.

Bit/s

Bit per sekund är en måttenhet vid dataöverföring
1 Megabit = 1 miljon bitar per sekund

ADSL

En modemteknik som gör det möjligt att skicka upp till 24 Mbit/s genom vanliga kopparledningar för telefoni.

Varför lokala fiberföreningar?

Ska vi ha en levande landsbygd och tillgång till ett framtidssäkert bredbandsnät måste vi agera själva. Tyvärr finns inte förutsättningarna för att en extern aktör ska investera hos oss.



För att kunna ansluta sig till kommunens stamfibernet behövs ett anslutningsnät som byggs av lokala krafter. Flera ekonomiska föreningar har bildats runt om i kommunen. Det är via vår förening som du som fastighetsägare kommer att bli kontaktad med en förfrågan om medlemskap. Detta gäller även Dig som är arrendator.

Förhoppningsvis blir vi många som väljer att ansluta oss till vår förening. Ju fler vi är desto billigare medlemsinsats. Även om utbyggnaden kommer att stöttas ekonomiskt genom kommunen och EU kommer det att bli en kostnad.

På sikt blir det en investering som kommer att löna sig. Dels kan de årliga kostnaderna för daglig användning av telefon, tv och Internet minska, dels får en fastighet med bredbandsnät ett högre marknadsvärde. Redan idag anses tillgång till bredband vara viktigt vid husköp.

Tillsammans kommer föreningarnas områden att täcka hela kommunens landsbygd utan några vita fläckar.

Föreningen äger nätet

Fiberföreningens anslutningsnät ägs av föreningen där du som ansluter dig blir medlem och delägare. Föreningens nät sträcker sig mellan stamnät och fram till tomtgräns. Eftersom vi själva äger nätet kan vi också sälja nätplatser till andra kommunikatörer. Detta ger oss framtida möjligheter till inkomster för driften.



Föreningens uppgift

- **Bygger det lokala anslutningsnätet.** Genom ett personligt engagemang och med den lokal- och personkänedom som finns i föreningen kan byggnationen genomföras smidigt, effektivt och till så låg kostnad som möjligt.
- **Projekterar** med hjälp av fiberleverantör
- **Arbetsleder** allt frivilligarbete
- **Ordnar nödvändiga marktillstånd** och anslutningsavtal
- **Praktiskt arbete med t.ex. ledningsdragning**, montering, markarbete. Föreningsmedlemmarna utför så mycket av det praktiska arbetet som man enas om. Föreningarnas insatser har stor betydelse för den slutliga kostnaden.

Vad kostar det?

Medlemsinsats

Arbetet med att få fram fiberkabeln till huset samt kopplingsutrustning kostar. Detta finansierar föreningen via medlemmarnas insatser. Insatsen kan variera mellan de olika föreningarna beroende på antalet medlemmar, fastigheternas läge och medlemmarnas eget engagemang och arbete. Fibernätsutbyggnad i andra kommuner pekar på mellan 15.000 till 20.000 kr/anslutning, men det är ännu för tidigt att ge någon prognos för kostnaden inom Tämta. Detta kan göras först efter en projektering av området.

Projektering görs så fort tillräckligt många intresseanmälningar inkommit. Samtliga fastigheter inom respektive

förenings område har rätt att anslutas till samma insats oavsett var fastigheten ligger. Även fritids-, hyres- och näringsfastigheter kan anslutas.

Medlemsavgift

Som medlem och delägare i en ekonomisk fiberförening betalar men en årlig medlemsavgift och ett insatsbelopp. I dagsläget 100 kr + 100 kr.

Tjänster

Månadskostnaden för tjänsterna varierar beroende på vilken tjänsteleverantör man väljer, hur många tv-kanaler man vill ha, vilket telefonabonnemang som passar bäst samt hur hög hastighet man önskar på Internetanslutningen.

Finansiering

Lån

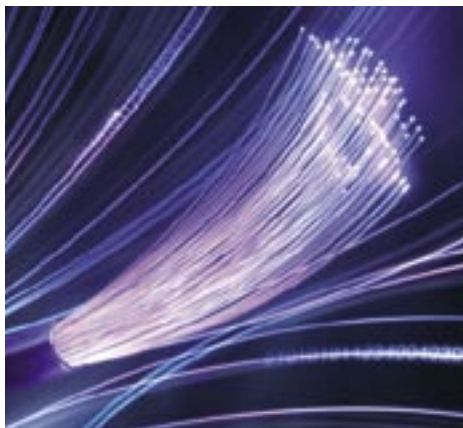
Om du inte har möjlighet att betala hela insatsbeloppet på en gång kommer föreningen att diskutera generella villkor med bank för en lånefinansiering där du kan teckna ett avtal på amorteringstid och räntesats.

Exempel på Fiberlån

Ett lån på 20 000 kr med 5,85 % räntesats i 15 år, kommer att kosta ca 200 kr/månad.

Bidrag

Det finns olika möjligheter till bidrag att söka för att minska insatserna för varje enskild medlem. De bidrag som finns kan endast sökas av föreningar, ej av enskild person.



KAN JAG ANSLUTA SENARE?

Självklart kan du ansluta din fastighet senare. Tyvärr kan vi inte erbjuda riktigt samma fördelar som om du går med på en gång.

Fastigheter som ansluts efter det att lokala anslutningsnätet färdigställts och tagits i bruk betalar ordinarie insats uppräknad med årligt index. Dessutom betalas kostnaden (t.ex. grävningen, material) för att nå och ansluta sig till närmaste anslutningspunkt på det lokala anslutningsnätet av fastighetsägaren. Insatsen kan också komma att bli betydligt högre, bland annat på grund av att eventuella bidrag inte går att söka senare. Fastighetsägaren har inte heller arbetsmässigt bidragit till byggnationen av vårt gemensamma nät på samma sätt som övriga medlemmar.

Tjänsteutbud

Med ett öppet nät kommer det att bli möjligt för fler tjänsteleverantörer att erbjuda dig sina tjänster. Det innebär att du får större valmöjligheter både i förhållande till pris och utbud. Det är än så länge för tidigt att ingå avtal med tjänsteleverantö-

rer men målsättningen är att det ska finnas ett flertal att välja mellan. För närvarande tittar vi på två alternativ dels från Splitvision (Borås stadsnät) och Telia Leverantörerna erbjuder sedan olika produkter som man kan abonnera på.

Vad får du?

- **Du blir delägare i ett fibernät**
- **Tekniken motsvarar den högsta prestanda** som dagens olika tjänster kan kräva och mer till. Den går dessutom att uppgradera för att möta framtida krävande tjänster.
- **Kapaciteten till varje anslutning är unik**, du delar alltså inte på hastigheten.
- **Varje hushåll** kommer ha möjlighet till minst 100 Mbit/s både när man tar emot och skickar data. Nätet projekteras för 1 000 Mbit/s Av dessa är det tv som tar det mesta, 7-9 Mbit/s för en vanlig kanal och ca. 20 Mbit/s för en HD-kanal.
- **Dagens fiberbaserade bredband** innebär att man kan välja att ringa, surfa på internet samt titta på tv samtidigt.
- **En enda anslutning till fastigheten** som hanterar datorkommunikation, tv och telefoni. Ledningen ligger nedgrävd i marken skyddad för väder och vind.
Eftersom signalerna utgörs av ljus och inte elektricitet påverkas de inte av åskstörningar.
- **Större valfrihet med ett öppet nät.** Ett öppet nät betyder att fler tjänsteleverantörer har möjlighet att i konkurrens med varandra erbjuda sina tjänster. Detta ger lägre priser och större utbud.
- **Tillgång till ett stabilt trådlöst nätverk (Wi-Fi) i bostaden.**



**HÄR SKALL VI
BYGGA FIBERNÄT**
www.tamtafiber.se



HAR DU NÅGRA FRÅGOR?

*Kontakta oss gärna:
Styrelsen Tämta Fiber*

Karl-Eric Nilsson	karl_eric.nilsson@telia.com	070-6447158	262132
Mikael Benjaminsson	malryd@telia.com	072-2337101	262045
Mats Johansson	mats@storatorpet.com		262096
Torbjörn Jakobsson	torbjorn@skogshonung	0708-666844	
Börje Sävenlund	borje71@hotmail.se		262024
Curt Thorell	curt.thorell@bornet.net	070-5484610	262145/ 241646
Sören Johansson	soren.johansson.tamta@telia.com	070-2169133	262110
Dennie Olsson	dennieolsson@hotmail.com	070-5815776	262126
Fabian Melvås	naibat_1994@hotmail.com	0707-858239	262212

**Mer info finner du på hemsidan: www.tamtafiber.se
Mailadress till oss är: kontakt@tamtafiber.se**

TILLSAMMANS MED OSS BYGGER DU ETT FIBERNÄT?

Bli medlem, det kostar 100 kr i medlemsavgift och
100 kr i insatsbelopp.

Går du med nu blir anslutningskostnaden betydligt
lägre tack vare de stöd och bidrag som vi är med och
delar på nu.

DITT MEDLEMSKAP ÄR VIKTIG FÖR VÅR BYGDS FRAMTID!

***Besök hemsidan www.tamtafiber.se
för ytterligare information.***

Har du inte internet och vill veta mer, kontakta då någon
i styrelsen.

För att komma med sätt in 100 kr i insatsbelopp och
100 kr i medlemsavgift.

Bankgironummer 859-7734

och lämna namn, adress, telefonnr

och fastighetsbeteckning

till kontakt@tamtafiber.se

